



Città di Legnano

PALAZZO LEONE DA PEREGO

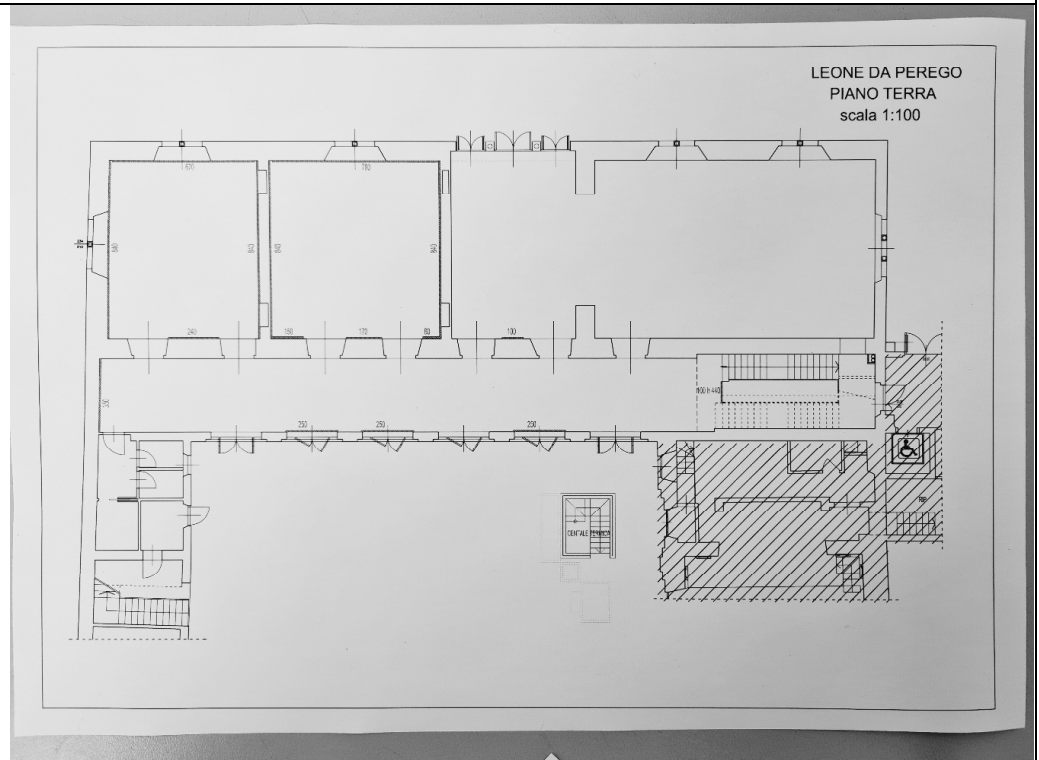
Via Gilardelli n. 10 Legnano



Descrizione e condizione dell'immobile	<p>Il Palazzo "Leone da Perego" si colloca proprio nel cuore della città di Legnano in un lotto con due accessi contrapposti tra di loro: il principale, di rappresentanza, in via Gilardelli e l'altro in corso Magenta attraverso il vicolo delle Contrade, che condivide un cortile interno pavimentato che può ospitare comodamente mezzi di carico scarico.</p> <p>Il fabbricato è costruito in mattoni a vista e ornato da diverse aperture, monofore e bifore contornate da mattoni cuneiformi che gli imprimono una particolare eleganza. Si accede all'edificio da via Gilardelli attraverso un giardino a prato. L'intera superficie del fabbricato suddivisa su due piani è di circa mq 1.000.</p> <p>Il piano terra è costituito da un ingresso principale, che in occasione delle esposizioni si allestisce a bookshop, una sala conferenze con 120 posti a sedere con impianto audio e video e due salette che vengono utilizzate per differenti attività.</p> <p>Al primo piano dell'edificio si colloca lo spazio espositivo vero e proprio, costituito da n. 5 sale espositive con pavimenti di parquet, comunicanti tra loro, e annesso corridoio di accesso alla scala interna. La superficie espositiva del primo piano</p>
---	---

	<p>corrisponde a circa mq. 480. Le sale espositive e l'ampio corridoio sono dotati di finestre.</p> <p>Palazzo Leone da Perego non è supportato da linea Wi-Fi. È presente linea ADSL con una velocità di 11 mega bit al secondo.</p> <p>È possibile affittare sia la Sala conferenze (Sala Pagani) che le altre al piano terra e primo piano del Palazzo.</p> <p>La modulistica è scaricabile da qui: https://comune.legnano.mi.it/documenti/1850162/sale-comunali-modulo-richiesta-concessione-civiche</p> <p>Le tariffe sono scaricabili qui: https://comune.legnano.mi.it/documenti/1851630/palazzo-leone-perego-tariffe-occupazione-spazi</p>
Impianti audio/microfonico e di videoproiezione mobile	<p>La sala Pagani è dotata di apposito impianto audio/microfonico, composto da un armadio rack per l'alloggiamento di tutte le apparecchiature attive e amplificatore, soppressore di feedback, ricevitore per radiomicrofono e lettore CD/DVD MP3 USB con diffusori acustici collocati sulla parete della sala.</p> <p>L'impianto di videoproiezione mobile è composto da videoproiettore portatile con schermo di proiezione per visione wxga di mt 2,00 larghezza a treppiede con appoggio a terra per la videoproiezione da una distanza max di 3 mt.</p> <p>Nessuna sala del Palazzo Leone da Perego è provvista di rete wi-fi</p>
Misure di sicurezza	<p>L'edificio è dotato di un sistema organizzato di vie d'uscita, costituito dalla scala interna e da una scala esterna poste alle estremità del corridoio di distribuzione; le uscite portano verso luogo sicuro.</p>
Impianto Antincendio	<p>Sistema di rilevazione incendi composto da centrale con alimentatore supplementare con batteria a tampone, con due loop distinti costituito da:</p> <p>LOOP 1: piano terra – 10 rilevatori ottici di fumo; 1 barriera lineare; 3 pannelli ottici-acustici; 3 pulsanti di attivazione; 1 pannello ripetitore comandi e segnalazioni.</p> <p>LOOP 2: piano primo – 16 rilevatori ottici di fumo; 2 pannelli ottici-acustici; 2 pulsanti di attivazione; sottotetto – 8 rilevatori ottici di fumo.</p> <p>Impianto dotato di sirene interne per l'evacuazione di emergenza, sirena esterna autoalimentata da 110 db. combinatore telefonico omologato con linea dedicata e programmato direttamente con il Comando di Polizia di Stato sito nelle immediate vicinanze di Palazzo Leone da Perego. Ciascuna sala è assistita da n.1 estintore polvere del tipo 34A233BC; inoltre l'edificio è dotato di una rete estinzione incendi fissa costituita da idranti UNI45 a muro.</p>
Impianto di Illuminazione ordinaria e di sicurezza	<p>Il sistema di illuminazione è costituito da corpi a lampade fluorescenti per l'illuminazione generale nonché lampade a scarica a ioduri metallici per luce diffondente integrati, in alcuni spazi, con puntuale illuminazione con faretti a binario a led per le singole opere.</p> <p>L'illuminazione di emergenza è garantita da apparecchi autonomi con durata della carica di 1h (sia emergenza che segnalazione vie d'esodo con apposito pittogramma) che garantiscono un grado d'illuminazione di oltre 2 lux medi su tutti gli ambienti e 5 lux medi nelle vie d'esodo. L'impianto è regolarmente testato e controllato come da disposizioni vigenti in materia.</p>
Impianto di Riscaldamento/Climatizzazione	<p>L'edificio è dotato di un impianto di riscaldamento a pannelli radianti a pavimento che garantiscono le idonee condizioni termiche e di comfort. Non è previsto impianto di condizionamento e di estrazione aria.</p>
Barriere architettoniche.	<p>Non esistono barriere architettoniche.</p>

PLANIMETRIA SALE
PIANO TERRA



PLANIMETRIA SALE
PRIMO PIANO

